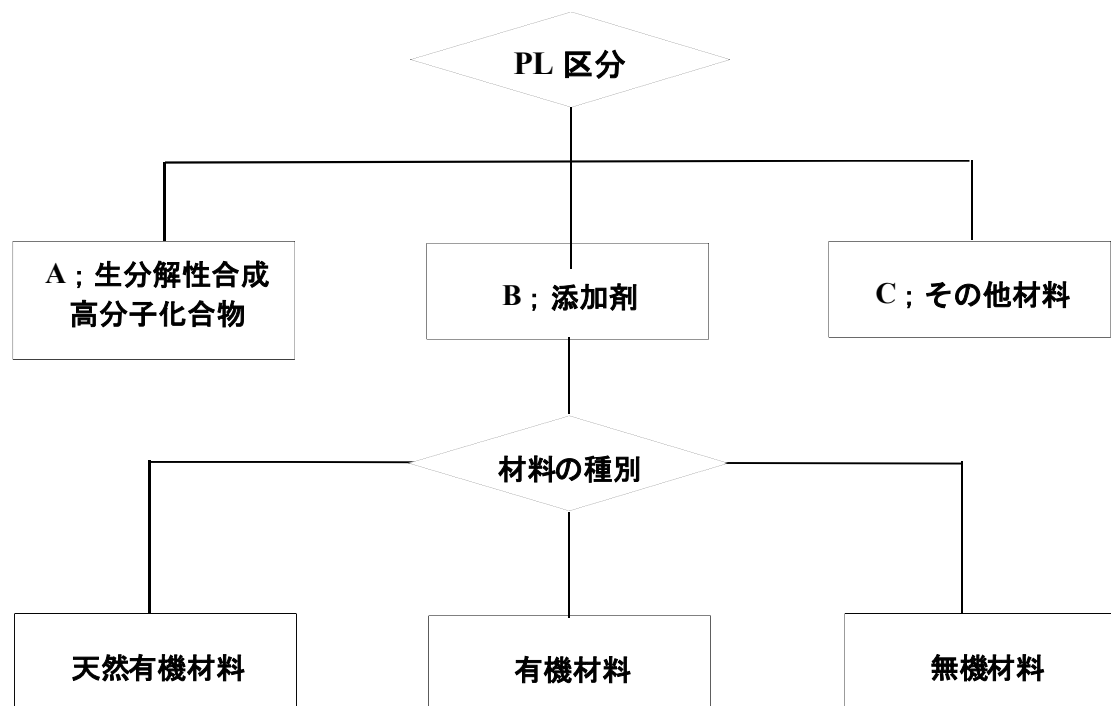
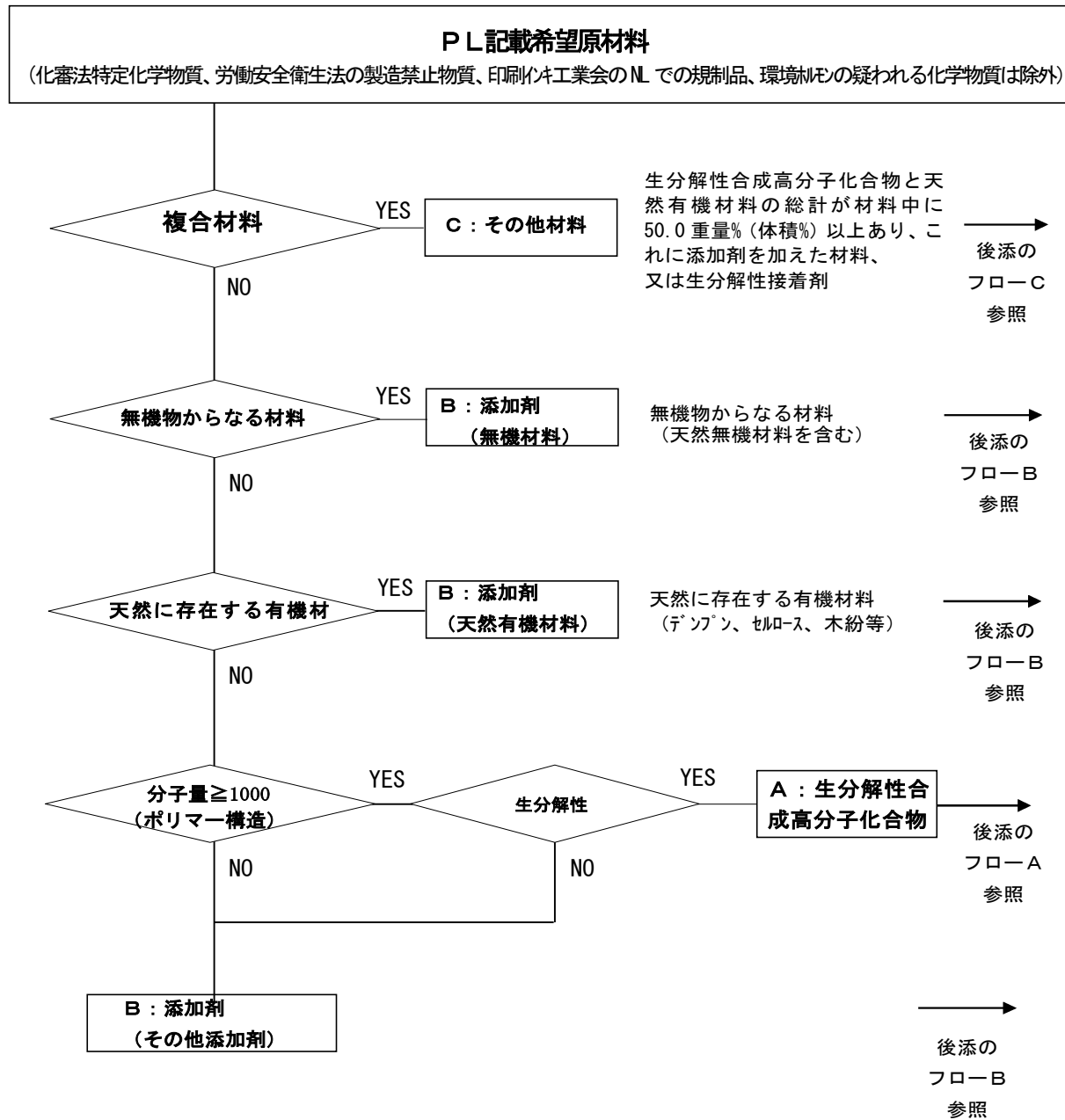
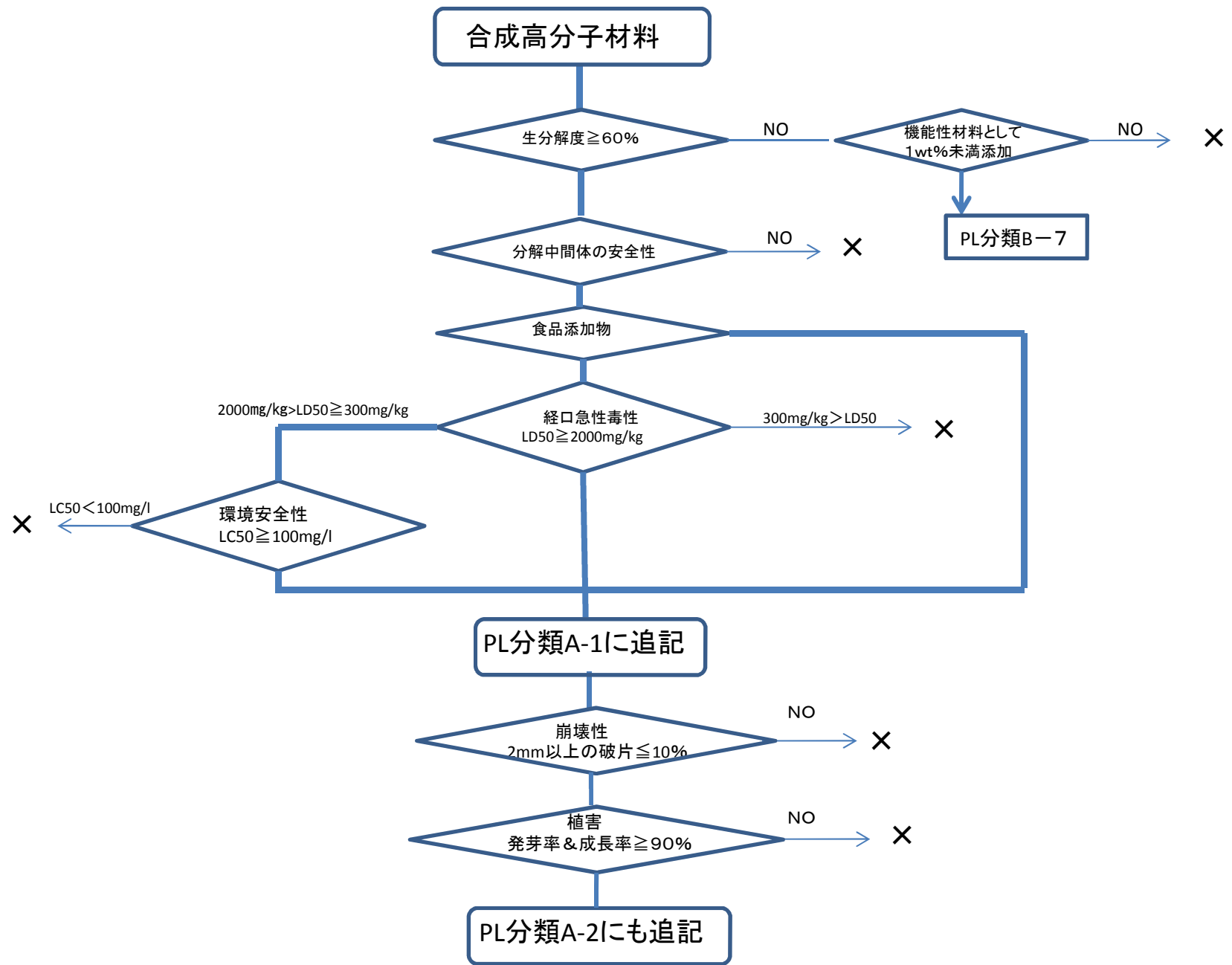


1、PLの構成概念図

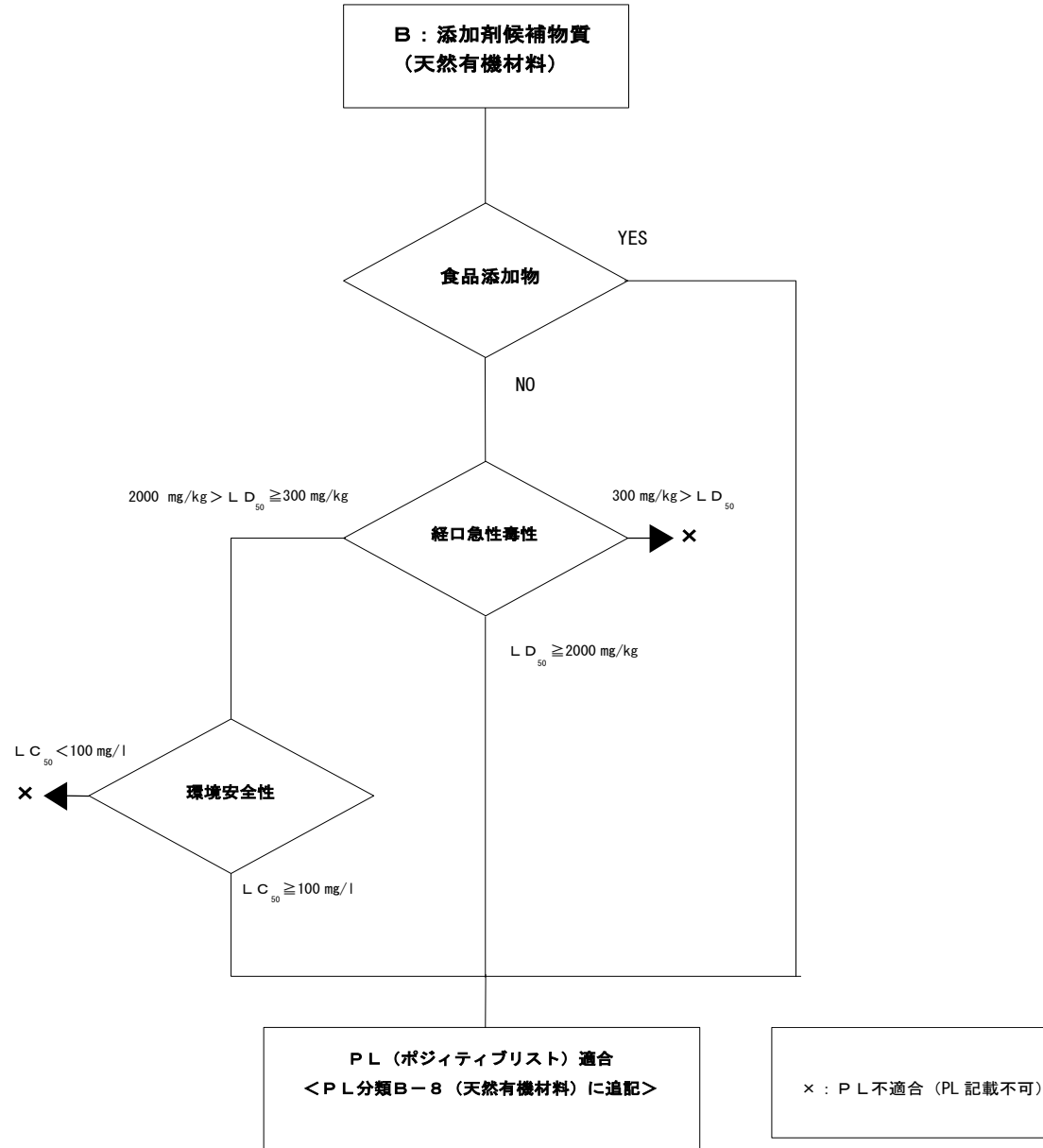


2. PL基本フロー





フローB: 添加剤



B : 添加剤（無機材料）候補物質
(製品への添加 50 重量%未満)

食品添加物

YES

NO

$2000 \text{ mg/kg} > LD_{50} \geq 300 \text{ mg/kg}$

$300 \text{ mg/kg} > LD_{50}$

経口急性毒性

×

$LD_{50} \geq 2000 \text{ mg/kg}$

$LC_{50} < 100 \text{ mg/l}$

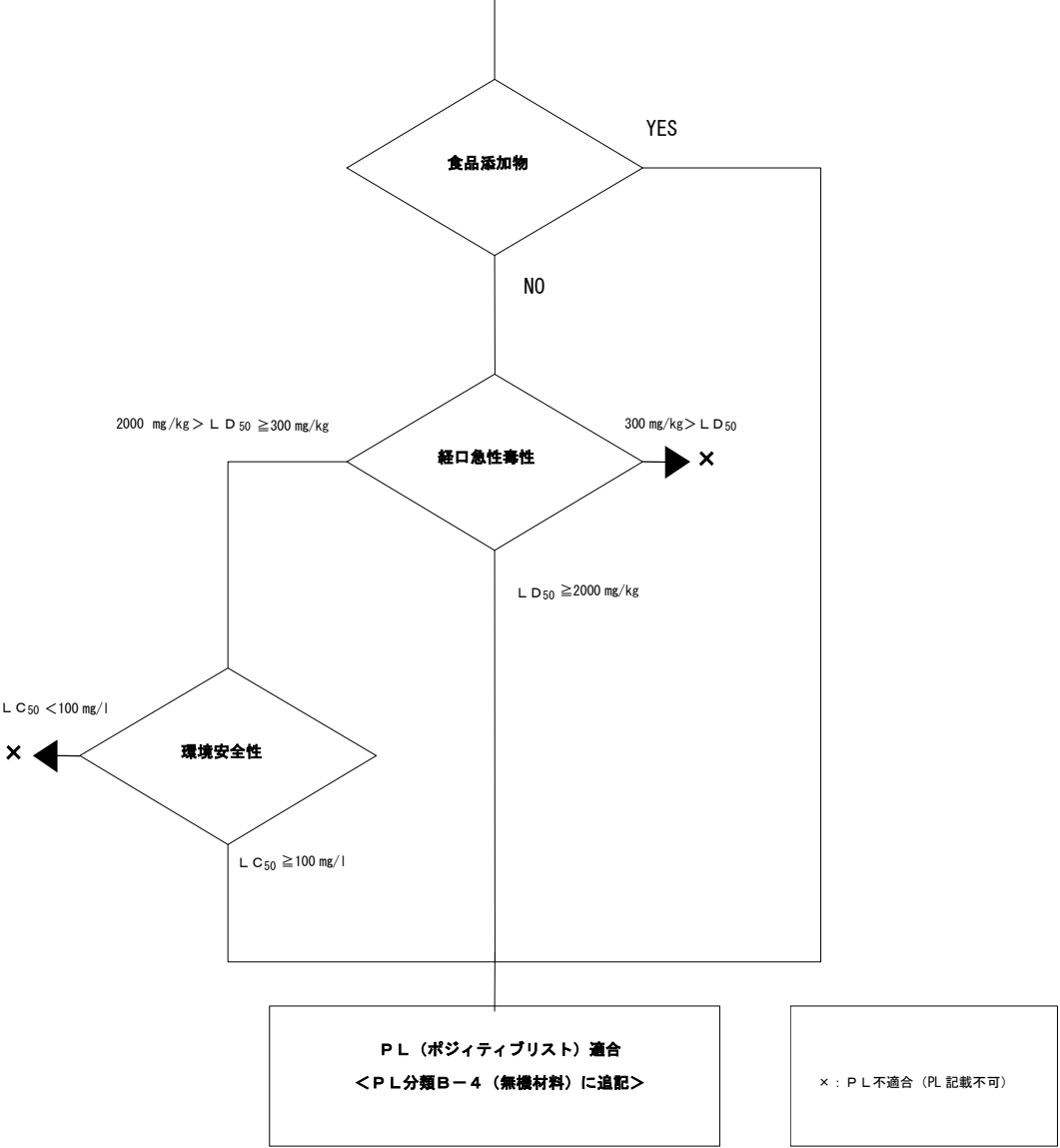
×

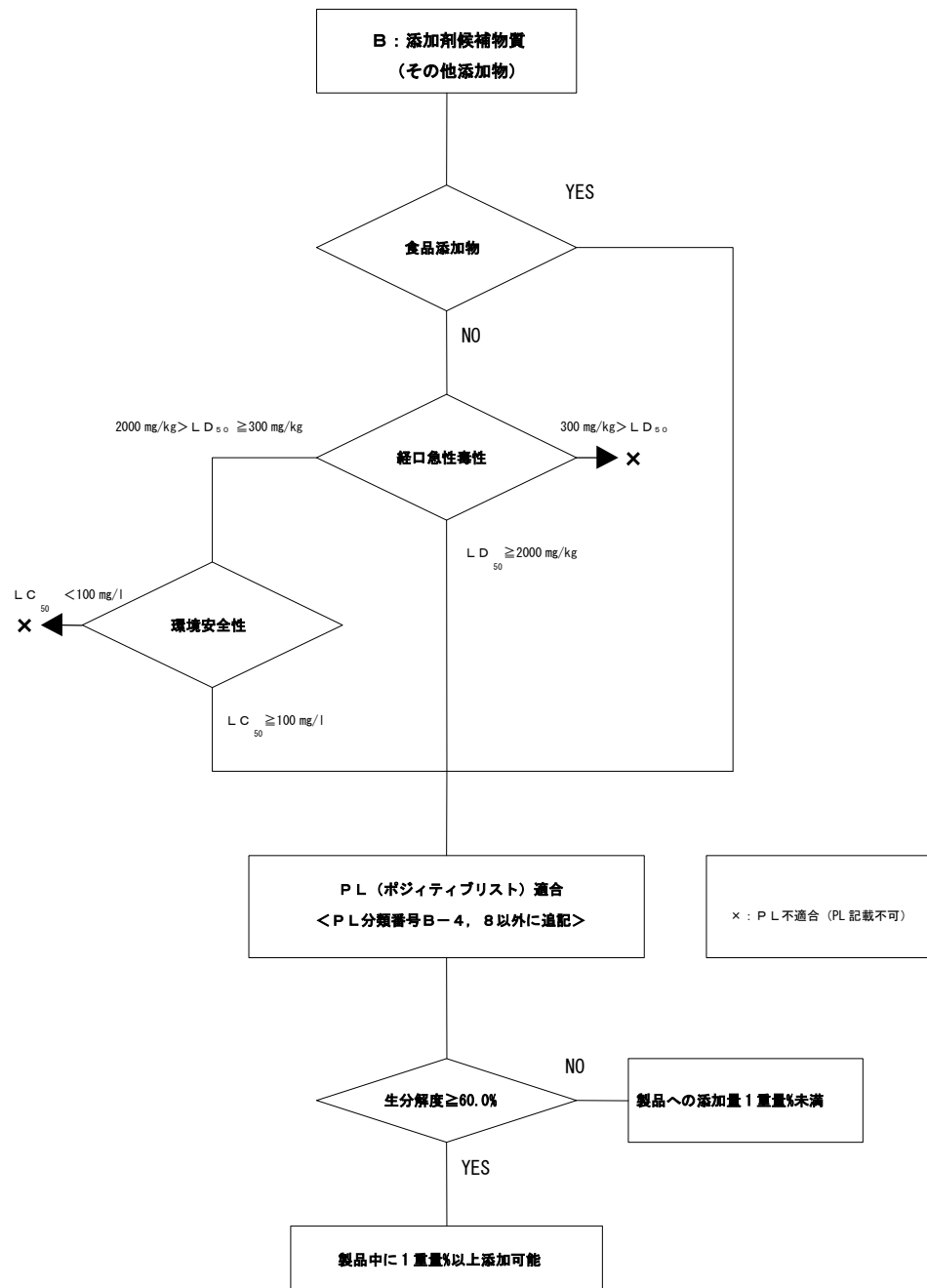
環境安全性

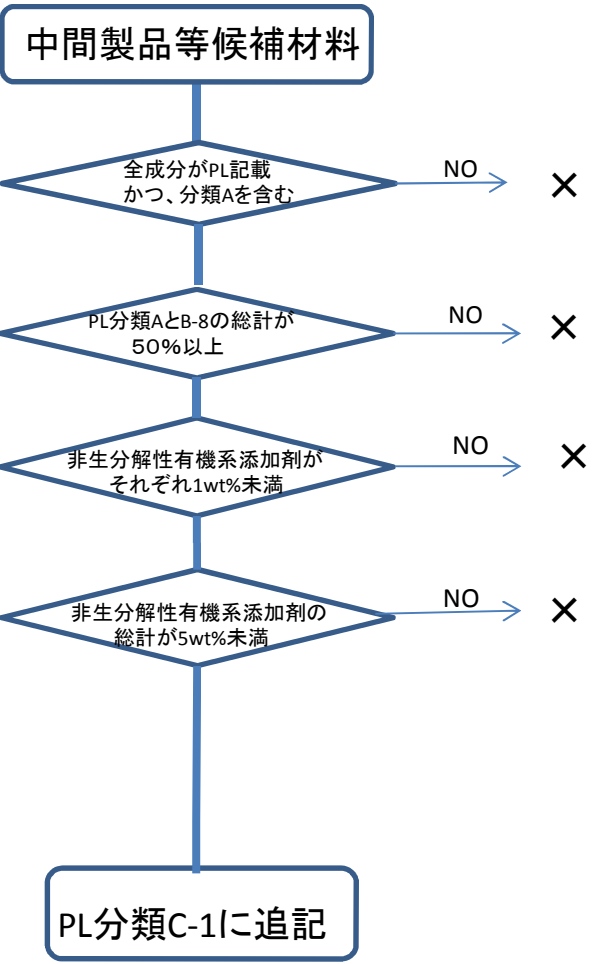
$LC_{50} \geq 100 \text{ mg/l}$

PL (ポジティブリスト) 適合
<PL分類B-4 (無機材料) に追記>

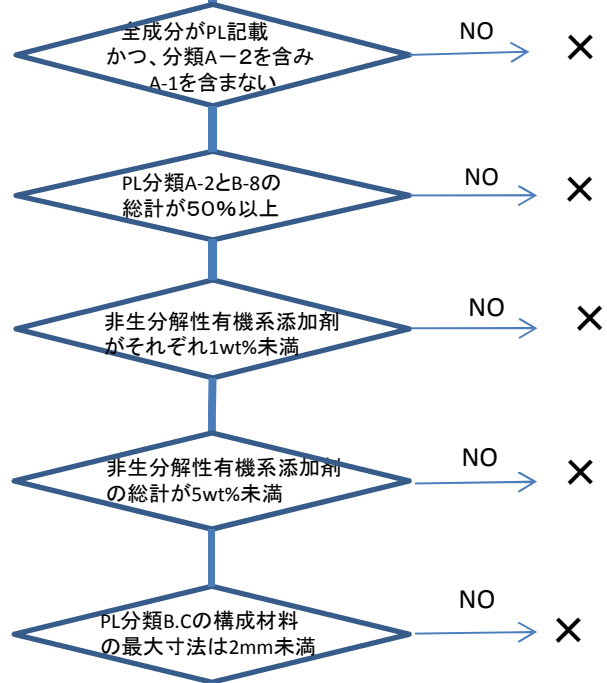
× : PL 不適合 (PL 記載不可)







コンポスト化可能中間製品等候補材料



PL分類C-2に追記

分類C-3 生分解性接着剤

